

Ferienwohnung I



Diese wunderschöne Ferienwohnung liegt im Dachgeschoss unserer „Alten Scheune“ und wurde im März 2015 ganz neu für Sie renoviert.

Mit 50m² bietet sie reichlich Platz für 2 Personen. Ein großer Wohn- & Essbereich mit Küchenzeile (inkl. Geschirrspüler, Backofen) lädt zum Entspannen ein. Das neu gestaltete Schlafzimmer mit Doppelbett lässt Ihre Urlaubsträume wahr werden.

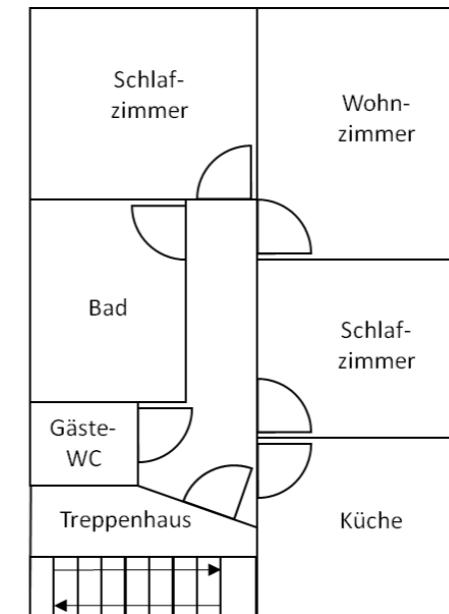
Ferienwohnung II



Diese nette, 2017 renovierte Ferienwohnung mit 30m² bietet Platz für 2 Personen. Sie liegt im Anbau unseres Hauses in der 1. Etage. Eine gemütliche Wohnküche sowie ein separates Schlafzimmer lassen Sie den Alltag vergessen.



Ferienwohnung III & IV



Diese 70m² großen Ferienwohnungen sind besonders für Familien oder befreundete Paare geeignet, da sie mit 2 separaten Schlafräumen, einer großen Küche und einem großen, gemütlichen Wohnraum (mit extra Schlafmöglichkeit) ausgestattet sind. Ein zusätzliches Gäste-WC und das große Badezimmer machen diese Wohnung besonders interessant.

Die Ferienwohnung III befindet sich in der 1. Etage, die Ferienwohnung IV im Erdgeschoss unserer „Alten Scheune“.

Willkommen im
Alten Land

8 behagliche Ferienwohnungen
für 2 bis 4 Personen



Altes Lotsenhaus

Alte Scheune

Familie Steffens
Twielenflether Chaussee 47a
21723 Hollern-Twielenfleth

Telefon: 04141 - 70 38 0
Mobil: 0173 - 17 82 514
Mail: kontakt@fewo-steffens.de

Layout: ausdenker.net



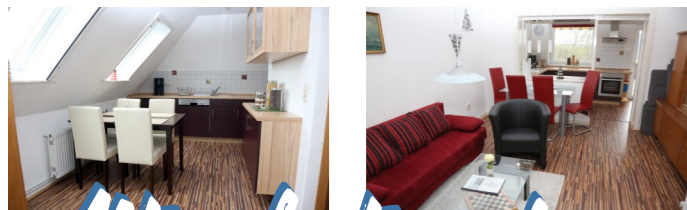
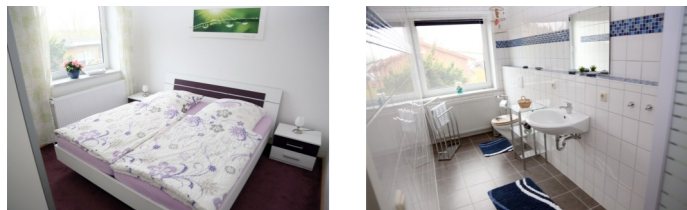
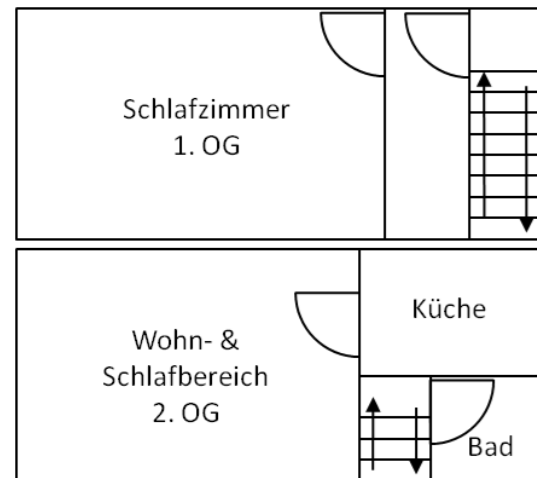
www.fewo-steffens.de

Alte Scheune

Ferienwohnung 1

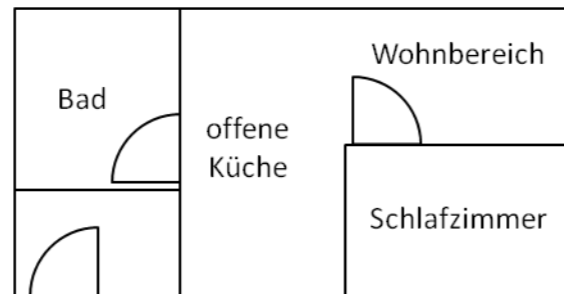
Diese gemütliche, komplett ausgestattete Ferienwohnung im 1. OG und Dachgeschoss des „Alten Lotsenhauses“ ist 43m² und bietet Platz für 2-4 Personen.

Genießen Sie vom Wohnbereich den Blick auf die Windmühle "Venti Amica" oder beobachten Sie von Weitem die Schifffahrt auf der Elbe.



Ferienwohnung 2

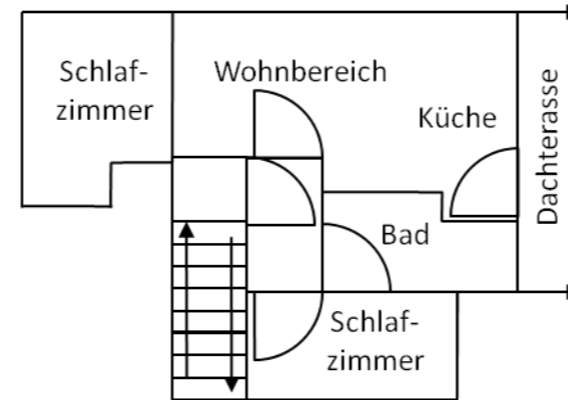
Über einen separaten Eingang gelangen Sie in die behagliche, im Anbau des „Alten Lotsenhauses“ gelegene Ferienwohnung, die mit 42m² Platz für 2 Personen bietet.



Ferienwohnung 3

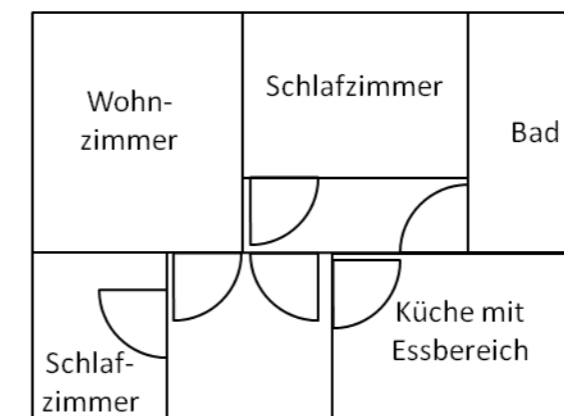
Diese wunderschöne Ferienwohnung bietet mit 54m² bis zu 4 Personen Platz (in 2 separaten Schlafzimmern).

Sie liegt im 1. OG unseres „Alten Lotsenhauses“ und lässt Ihren Urlaub durch die 30m² große Dachterrasse mit Blick über Obstplantagen zu einem ganz besonderen Erlebnis werden.



Ferienwohnung 4

Diese 56m² große Ferienwohnung liegt im EG und ist besonders für Familien mit Kindern oder befreundete Paare geeignet, da sie mit 2 separaten Schlafräumen, einer großen Küche und einem großen behaglichen Wohnraum ausgestattet ist. Insgesamt können bis zu 4 Personen in dieser Ferienwohnung ihren Urlaub genießen.



Kostenlose Extras Altes Lotsenhaus & Alte Scheune

Unsere Ferienwohnungen sind mit freiem WLAN ausgestattet.

Die abgeschirmten Gästegärten bieten Ihnen die Möglichkeit für entspannte Momente.

Unsere kleinen Gäste können sich auf dem Spielplatz (Standort: Alte Scheune) richtig austoben.

Kinderbett, Kinderstuhl und Wickeltisch können auf Anfrage kostenlos ausgeliehen werden.

Ihren Pkw können Sie selbstverständlich direkt auf einem der hauseigenen Parkplätze abstellen.

Sie haben Lust auf eine Fahrradtour entlang der Elbe oder durch herrliche Obstplantagen?

Dann bringen Sie Ihr Fahrrad einfach mit und stellen es in unseren abschließbaren Fahrradräumen sicher ab.

Unsere Ferienwohnungen sind mit Fliegengittern ausgestattet.

Altes Lotsenhaus

Liebe Gäste,

wir, die Familie Steffens, begrüßen Sie ganz -lich im „Alten Land“.

Im Herzen von Twielenfleth, nur ein paar Gehminuten von Elbe, Deich und Strand entfernt, sind wir Zuhause.

Seit über 20 Jahren bietet unsere Familie in der „Alten Scheune“ und seit 2011 auch im „Alten Lotsenhaus“ unseren Gästen acht, mit viel Liebe zum Detail eingerichtete Ferienwohnungen an.

Genießen Sie ihren Urlaub inmitten der herrlichen Obstplantagen des „Alten Landes“ bei abwechslungsreichen Fahrradtouren, Wanderungen auf dem Elbdeich oder einem Strandurlaub direkt vor der Tür. Tauchen Sie in die Vergangenheit ein und besuchen Sie die alten Hansestädte Stade und Buxtehude mit ihren historischen Altstädten.

Schippern Sie mit den Fähren des HVV entlang der Elbe direkt in den Hamburger Hafen oder unternehmen Sie Tagesausflüge an die Nordsee, ins Wattenmeer oder in die Lüneburger Heide.

Melden Sie sich einfach bei uns. Wir freuen uns schon Sie persönlich kennenzulernen und bei uns begrüßen zu dürfen.

